



ÅRSPLAN 2024

LILLE BISLETT SIO BARNEHAGE



VELKOMMEN TIL SIO BARNEHAGE

I SiO Barnehage er vi opptatt av å gi barn en trygg hverdag med lek, utforskning og læring. Vi har et unikt tilbud til studenter og deres barn. Våre barnehager er sentralt plassert med nærhet til flere av Oslo sine campuser og ved studentbyene på Kringsjø og Sogn. Fra alle våre barnehager er det kort vei til byens mangfoldige tilbud.

«SiO Barnehage tar vare på barndommens magi»

Barn lever i øyeblikket og må gis mulighet til å oppleve alle dager som meningsfulle og ubegrensede. Hos oss står leken og barnas undring i fokus. Barn kan oppleve små øyeblikk som magiske, og må få mulighet til å være spontane og impulsive.

Oppholdet i barnehagen er barnas tid, og dagene formes i samhandling mellom barn og ansatte.



Barnehagens formål og innhold

SiO Barnehage arbeider etter Lov om barnehager og Rammepplan for barnehagen. FNs barnekonvensjon er særskilt fremhevet i loven. Barn er i en særlig sårbar livsfase og er prisgitt voksne som støtter, hjelper og veileder dem. FNs barnekonvensjon gir uttrykk for en erkjennelse om at barn trenger spesiell beskyttelse.

Barnehagen skal sikre barns rett til medvirkning. Vi skal ta barn på alvor og behandle dem respektfullt. Barna skal få oppleve at de setter sitt preg på og er med på å forme hverdagen i barnehagen. Personalet må lytte til, involvere hvert enkelt barn, samt tolke deres ulike uttrykk og uttrykksformer. Barnehagen skal veilede barna inn i det gode samspillet og bidra til utviklingen av barnas sosiale kompetanse gjennom veiledning og ved å gå foran som gode eksempler.



Velkommen til Lille Bislett SiO Barnehage

Vi er en 4-avdelings barnehage med barn fra 8 måneder til 6 år som ligger inne på området til OsloMet, i 1. etg på en boligblokk. Det er to avdelinger med barn fra 0-2 år og 2 avdelinger med barn fra 3-6 år, til sammen ca 57 barn. Personalgruppen består av seks barnehagelærere, flere fagarbeidere og barnehagemedarbeidere med stor kunnskap og erfaring, som er opptatt av at barna skal være trygge å ha et godt psykososialt lekemiljø? Vi ønsker at barn og foreldre skal oppleve at barnehagen er et trygt og godt sted å være.

Barna fra Bislettbekken er sikret plass i Lille Bislett, og barnehagene har et samarbeid på våren for å gjøre overgangen til ny barnehage så smidig som mulig.

Vi benytter oss av byens tilbud med teater, museer og parker, men tar også turen opp i skogen med de eldre barna. Vi har et godt samarbeid med OsloMet hvor vi får låne gymsal, får besøk av studenter, og blir invitert på teater og andre spennende aktiviteter der studentene ønsker publikum.

Mail:
merete.kolstad@sio.no
Tlf: 971 11 175

Ole Brum

Tlf: 959 74 598

Tussi

Tlf: 954 75 047

Tigergutt

Tlf: 971 33 167

Nasse Nøff

Tlf: 958 49 527

VERDIER I SiO

SiO Barnehage jobber etter SiOs verdier: Nær, Målrettet, Oppfinnsom.

NÆR

Vi er tilgjengelige, lyttende, inkluderende og interesserte i møte med barn og foreldre.

MÅLRETTET

Vi skaper innholdsrike og varierte hverdager for barna, og legger til rette for godt samarbeid mellom hjem og barnehage.

OPPFINNSOM

Vi er løsningsorienterte, kreative og barneorienterte, og dokumenterer det pedagogiske arbeidet gjennom tekst, bilde, møter og samtaler.

SATSNINGSOMRÅDER: LEK, RELASJONER OG BÆREKRAFT

LEK

Leken er barnas naturlige virksomhet. Den er magisk, et sted hvor barn fantaserer og undrer seg. Gjennom leken gjør barna erfaringer og bearbeider opplevelser. Den er med på å forme barna sin oppfatning av omverdenen, deres selvbilde og skaperevne. Leken har mange uttrykksformer og kan føre til forståelse og vennskap på tvers av alder, språk og kulturelle forskjeller. Viktige egenskaper som omsorg, empati, åpenhet og selvfølelse utvikles særlig gjennom samspill med andre.

Barnehagen skal inspirere til og gi rom for ulike typer lek både ute og inne. Vi skal bidra til at alle barn kan oppleve glede, humor, spenning og engasjement gjennom lek - både alene og sammen med andre. SiO barnehagene har innledet et samarbeid med Styd kommunikasjon hvor målet er å videreutvikle lekemiljøene og skape inspirerende møteplasser hvor barn får muligheten til å selv å sette i gang, styre og strukturere leken sin. Materialrike, fleksible lekemiljøer bringer barn sammen og bidrar til inkluderende barnehagemiljøer. Vi gleder oss til å lære mer om lekens betydning!



Ansatte skal møte leken med undring, nysgjerrighet og støtte. De skal ta barns innspill på alvor og følge opp barns initiativ til lek. Det er viktig for ansatte å være til stede der barn leker. Vi må være årvåkne når det kommer til samspillet i leken og sikre at alle barn i barnehagen har noen å leke med. Leken er viktig for et mangfold av utviklingsområder; språklig, emosjonelt, kreativ, kognitiv, sosialt og fysisk.

SATSNINGSOMRÅDER

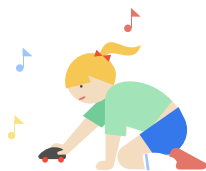
RELASJONER

Etisk bevissthet og høy faglighet er kjernen i de ansattes profesjon og helt avgjørende for å skape best mulige vilkår for lek, læring og danning.

Omsorg er en forutsetning for barnas trygghet og trivsel, og for utvikling av empati, nestekjærlighet og en sunn selvfølelse. Barnehagen skal aktivt legge til rette for nære og omsorgsfulle relasjoner mellom barn-barn og mellom ansatte- barn. Dette gir grunnlag for trivsel, glede og mestring. Barna trenger voksnes nærvær, både fysisk og mentalt. Barn som opplever at voksne bryr seg og vil en vel utvikler tillit til seg selv og positive relasjoner til andre. Barnehagen skal være et trygt og godt sted å være for alle barn, og omsorg skal prege alle situasjoner i hverdagslivet og komme til uttrykk når barn leker og lærer. Ved å se det enkelte barns behov, veilede og støtte barna er vi med på å skape robuste barn, som gradvis kan ta større ansvar for seg selv.

Ansatte skal være varme og pålitelige rollemodeller, som møter alle barn med respekt, tillit og anerkjennelse. Det er vårt ansvar å skape gode relasjoner med barna. Ansatte skal være lyttende og oppmerksomme både ovenfor verbal og ikke-verbal kommunikasjon. De må fange opp barnas signaler, uttrykk, blikk og motorikk, samt være sensitive for hva barna ønsker.

Det er ekstra viktig at ansatte fungerer som en trygg havn, en ladestasjon, der barna kan søke trøst og nærhet når de trenger det, slik at de kan bruke kreftene sine på lek, utforskning og mestring.



BÆREKRAFT

SiO Barnehage er, sammen med øvrige avdelinger i Studentsamskipnaden i Oslo, blitt Miljøfyrtårn - sertifisert i 2023. Bærekraftig utvikling omfatter natur, økonomi og sosiale forhold og er en forutsetning for å ta vare på livet på jorden slik vi kjenner det. Barnehagen har derfor en viktig oppgave i å fremme verdier, holdninger og praksis for mer bærekraftige samfunn.

Vi vil jobbe for at barn, ansatte, foreldre og samarbeidspartnere blir mer klima- og miljøbevisste gjennom at bærekraftige valg blir vektlagt i hverdagen, samt ha et tydelig fokus på gjenbruk.

Miljøfyrtårn handler om å jobbe konkret med bærekraft innen områder som arbeidsmiljø, avfallshåndtering, energibruk, innkjøp og gjenbruk.

SAMARBEID



I SiO Barnehage legger vi til rette for et godt foreldresamarbeid og ønsker en god dialog med barnas foreldre til det beste for barnet. Barnehagen skal ivareta foreldrenes rett til medvirkning og arbeide i nært samarbeid og forståelse med barnas hjem.

Vi bruker MyKid som kommunikasjonsplattform, og det er her foreldrene får informasjon om det som skjer i barnehagen. For at barnets dag skal bli best mulig er vi avhengig av at foreldrene følger med og holder seg oppdatert på planer og vet hva som er nødvendig utstyr.

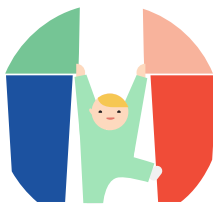
SAMARBEID MED ANDRE INNSTANSER

SiO Barnehage samarbeider med andre instanser for å sikre at alle barn og familiene blir ivaretatt på en profesjonell og god måte. Hvis det er bekymring knyttet til barns utvikling har vi tett samarbeid med foreldre og tverrfaglig ressursteam i bydelen for å drøfte veien videre slik at barnet får nødvendig og riktig hjelp.

FORELDRERÅD OG SAMARBEIDSUTVALG

Foreldrerådet består av alle foresatte i barnehagen. Foreldrerådet velger representanter til samarbeidsutvalget i hver enkelt barnehage. Disse representantene skal bidra til at samarbeidet mellom barnehagen og foreldregruppen skaper et godt barnehagemiljø for alle barn.

Samarbeidsutvalget består av foresatte og ansatte i barnehagen, slik at hver gruppe er likt representert. Samarbeidsutvalget skal være et rådgivende, kontaktskapende og samordnende organ.



PSYKOSOSIALT BARNEHAGEMILJØ

I SIO Barnehage jobber vi forebyggende og aktivt for å sikre at alle barn har gode vilkår for å trives og være trygge i barnehagen. Vi skal ha en helsefremmende og forebyggende funksjon og bidra til å utjevne forskjeller. Barn skal oppleve at de inkluderes, møter omsorg og har en hverdag preget av positive opplevelser. Og de skal medvirke og bli hørt når de uttrykker seg om sin egen trivsel i barnehagen. Vi har nulltoleranse for mobbing og krenkelser i relasjoner barn-barn og voksen-barn. SIO Barnehage skal ha åpenhet og kort vei for å varsle om at barn ikke har det bra i barnehagen.

OVERGANGER

TILVENNING

Tilvenningsperioden er til for å skape gode relasjoner mellom barn, ansatte og foreldre. En åpen og god dialog med foreldrene, danner grunnlag for et godt samarbeid. Vi vet at foreldrene kjenner eget barn best, og vi må jobbe sammen for å skape en best mulig start i overgangen fra hjem til barnehage. I løpet av den første tiden skal det være en oppstartsamtale mellom barnehage og hjem. Barnets og foreldrenes behov for trygghet skal prioriteres. Vi har tett dialog med foreldre, og gjør individuelle tilpasninger ut ifra barnets alder og behov.

Vi anbefaler at alle foreldre prioriterer god tid til tilvenning, slik at vi får mulighet til å bli kjent med barnet og at barnet føler seg trygg sammen med de ansatte. Barnets trygget i barnehagen er et samarbeidsprosjekt og både foreldrene og de ansatte må bidra for å oppnå dette på best mulig måte.

INTERNE OVERGANGER/BYTTET AV AVDELING

Når barna skal bytte avdeling innad i barnehagen er dette også en endring for barnet. Personalet skal sørge for at barn og foreldre får tid og rom til å bli kjent med barna og personalet når de bytter barnegruppe.

OVERGANG BARNEHAGE-SKOLE

Førskolebarna vil gjerne lære og helst gjennom egen utforskning. SiO Barnehage ønsker å legge til rette for grunnleggende mestrings- og læringstrang gjennom lek. Barna tester ut sosiale samspill, trener på å hevde seg og innordne seg, de lærer å forstå andre og koble seg opp i et fellesskap. Lek er en arena for bearbeiding av opplevelser, barn leker og «jobber» med temaer fra sitt eget liv. De innretter seg etter andre, tar initiativ, bearbeider følelser, bruker fantasien, bruker kroppen, bruker nye ord, opplever mestring, glede og flyt. Dette er ferdigheter vi mener er viktige for å kunne fungere i et klassemiljø, og er med på å legge til rette for en trygg og god overgang til skolen. I vårsemesteret drar vi på Vangen leirskole sammen med andre førskolebarna fra SiO barnehagene.

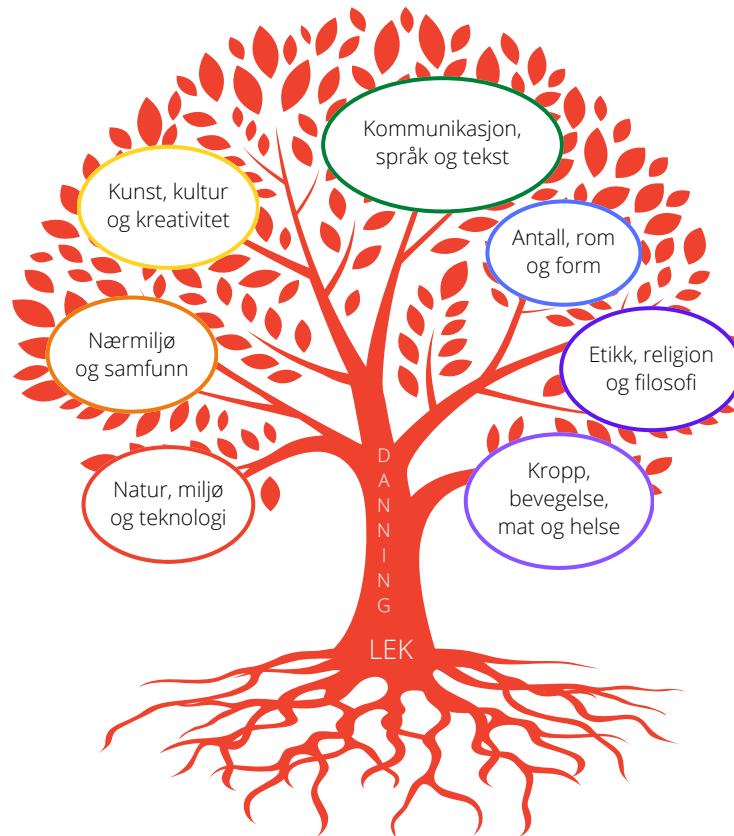
PLANLEGGING, DOKUMENTASJON OG EVALUERING

I SiO Barnehage bruker vi den digitale plattformen MyKid til kommunikasjon med foresatte. På plattformen legger avdelingene jevnlig ut nyhetsbrev, planer, gir informasjon og deler bilder.



Barnehagen er en pedagogisk virksomhet som stadig er i utvikling. Planlegging, dokumentasjon og evaluering er viktige elementer i arbeidet for å sikre kvalitet. Dokumentasjon i barnehagen retter seg hovedsakelig mot barnegruppa som helhet. Det legges vekt på å synliggjøre trivsel, glede og tilhørighet. Vi måler ikke barns prestasjoner, men dokumenterer prosesser. Barnehagens pedagogiske arbeid evalueres for å kunne fornye virksomheten og barnehagen som organisasjon. Evalueringsarbeidet bygger på refleksjon der vi også sammen med barn og foreldre, forsker i egen praksis.

FAGOMRÅDENE



Rammeplan for barnehagens innhold og oppgaver definerer 7 fagområder. For hvert fagområde er det formulert forpliktende mål. Vi tilpasser arbeidet til barnas alder- og modenhetsnivå, og tilrettelegger for progresjon i innhold og aktiviteter.

Fagområdene gjenspeiler områder som har interesse og egenverdi for barn i barnehagealder, og skal bidra til å fremme læring, allsidig utvikling og helse. Barnehagen skal se fagområdene i sammenheng, og alle fagområdene skal være en gjennomgående del av barnehagens innhold.

Barna skal utvikle kunnskaper og ferdigheter innenfor alle fagområder gjennom undring, utforskning og skapende aktiviteter. Barnehagen skal bruke ulikt materiell og utstyr, teknologi og digitale verktøy, spill, bøker og musikk i arbeidet med fagområdene.

KOMMUNIKASJON, SPRÅK OG TEKST

Å arbeide med språk er en av våre viktigste kjerneoppgaver. Språk påvirker og påvirkes av alle sider ved barnets utvikling. Lek med språk og tekst bidrar til språklig nysgjerrighet, bevissthet og utvikling. Samtaler om opplevelser, tanker og følelser med barna er viktige faktorer i utviklingen av språket. Språket brukes for å skape relasjoner, delta i lek og som redskap til å løse konflikter.

Hvordan jobber vi med fagområdet i Lille Bislett:

- Vi bruker språket aktivt i hverdagen til å forklare, fortelle, og repetere. Vi benytter begreper på alt vi ser rundt oss. Vi leker med ord, rim og regler.
- Vi engasjerer barna til å uttrykke seg verbalt. Vi reflekterer og setter ord på tanker og følelser.
- Vi bruker språket for å skape relasjoner og løse konflikter.
- Vi har et bevisst utvalg av bøker, tekster og sanger som stimulerer til samtaler mellom barn og voksne.
- Vi har språkstimulerende spill og aktiviteter.

FAGOMRÅDENE

KROPP, BEVEGELSE, MAT OG HELSE

Gode vaner som tilegnes i barnehagealder kan vare livet ut. Barnehagen skal legge til rette for at alle barn opplever bevegelsesglede og matglede og god fysisk og psykisk helse. Barna skal inkluderes i aktiviteter der de får leke, bevege seg og opplever mestring. Barn skal lære å bli trygge på egen kropp, bli kjent med egne følelser og få en positiv oppfatning av seg selv.

Hvordan jobber vi med fagområdet i Lille Bislett:

- Vi har variert fysisk lek både ute og inne, eksempelvis på gymrom eller i naturen.
- Vi trygger barna på egen kropp og å ha respekt for egne og andres grenser.
- Vi har fokus på å gi barna en positiv selvfølelse gjennom kroppslig mestring og hjelper barna til å håndtere fysiske utfordringer.
- Vi jobber med utvikling av matglede, sunne helsevaner og det å se måltidet som en viktig arena for sosial kompetanse og selvstendighetstrening.
- Vi oppmuntrer, støtter og motiverer til ulike bevegelseserfaringer.

KUNST, KULTUR OG KREATIVITET

Her møter vi kunstfagene: dans, drama, teater, film, 3D, fotografi, arkitektur, håndverk, musikk, litteratur og tegne- og malekunst. Kreativitet handler om å se muligheter og sammenhenger, samt det å finne løsninger. Vi oppmuntrer til skaperglede og kreativitet i hverdagen. Barnehagen må legge til rette for og videreutvikle barnas kreative prosesser og uttrykk. Å bli kjent med ulike teknikker og variert materiell, og oppleve glede over å skape noe.

Hvordan jobber vi med fagområdet i Lille Bislett:

- Vi møter barns spontane kunstneriske og kulturelle uttrykk. Vi har samlingsstund med konkrete, musikkinstrument, sang og dans.
- Vi er opptatt av å utvikle barns kreativitet, nysgjerrighet og fantasi. Barna skal oppleve skaperglede ut fra egne forutsetninger.
- Vi skal gi barna forskjellige sanseerfaringer gjennom ulike formingsmateriell og teknikker.
- Vi skal bevare lekens magi gjennom rollelek, utkledding og materialer som inspirerer.
- Vi benytter oss av kulturelle tilbud fra Høyskolen.

NATUR, MILJØ OG TEKNOLOGI

Gjennom arbeid med natur, miljø og teknologi skal barnehagen bidra til at barna får kjennskap til naturen og bærekraftig utvikling. Barna skal lære av naturen og utvikle respekt og begynnende forståelse for hvordan vi kan ta vare på den. De skal få et mangfold av naturopplevelser og få oppleve naturen som arena for lek og læring.

Hvordan jobber vi med fagområdet i Lille Bislett:

- Vi bidrar til glede og undring gjennom undersøkelser, utprøving og eksperimentering med natur, kjemi og omgivelsene våre.
- Vi skal gjøre barna miljøbevisste gjennom kildesortering og planting slik at barna får kjennskap til planteriket.
- Vi lærer om samspillet mellom mennesker og naturen, og barna får forståelse for bærekraftig utvikling og utvikle respekt for planter og dyr.
- Vi bruker naturen aktivt for å skape naturglede og oppfordrer barna til å ta vare på naturen.
- Vi blir kjent med og bruker digitale verktøy og hjelpemidler i barnehagen.

FAGOMRÅDENE

ANTALL, ROM OG FORM

Barnehagen skal legge til rette for at barna kan utforske og oppdage strukturer og matematikk i dagliglivet. Vi skal stimulere barnas undring, nysgjerrighet og motivasjon for problemløsning. Fagområdet omfatter lekende og undersøkende arbeid med blant annet sammenligning, sortering, tall, telling og måling.

Hvordan jobber vi med fagområdet i Lille Bislett:

- Vi introduserer matematiske begreper i hverdagen.
- Vi arbeider med konstruksjonslek og aktiviteter med mønster, former og sortering.
- Vi snakker om og synliggjør størrelser, former, volum og mål i hverdagen og gjennom voksenstyrte aktiviteter.
- Vi gir barna tid og mulighet til å bruke kroppen til å utforske rommet og omgivelsene.
- Vi bruker preposisjoner bevisst eksempelvis over, under, og ved siden av.

ETIKK, RELIGION OG FILOSOFI

Etikk, religion og filosofi er med på å forme måter å oppfatte verden og mennesker på. Dette preger våre verdier og holdninger. Barnehagens arbeid skal reflektere og respektere det mangfoldet som er representert i barnehagen.

Hvordan jobber vi med fagområdet i Lille Bislett:

- Vi har respekt og kjennskap til hverandre og hverandres kultur, likheter og ulikheter.
- Vi skal gi barna styrke og støtte i positiv adferd. Undersøke hva som er rett og hva som er galt.
- Vi skal møte barn og voksne med tillit og respekt, og vi snakker sammen med en vennlig tone.
- Vi skal undre oss sammen med barna om filosofiske spørsmål.
- Vi støtter og veileder barna til å mestre konflikter på egenhånd.

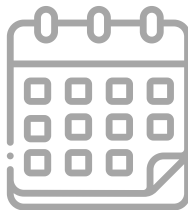
NÆRMILJØ OG SAMFUNN

Gjennom lek og varierte aktiviteter skal barna få erfaring med å lytte, forhandle og diskutere. Dette legger grunnlaget for videre innsikt i og erfaring med deltakelse i et demokratisk samfunn. Barnehagen skal bidra til at barna blir kjent med barnehagens nærmiljø og samfunn, kulturelt mangfold, ulike levemåter og ulike familieformer.

Hvordan jobber vi med fagområdet i Lille Bislett:

- Vi arbeider for at alle barn erfarer gruppetilhørighet, og at de opplever seg verdifulle og viktige for fellesskapet i barnehagen.
- Vi har kulturarrangement; kunstutstilling, kulturmåned, kulturkafe og sommerfest. Ved å arrangere ulike kulturarrangement gjennom året, ønsker vi å vise frem det kulturelle mangfoldet i barnehagen.
- Vi bruker nærmiljøet til å bli kjent med trafiksikkerhet og hvordan vi ferdes i trafikken.
- Vi fokuserer på relasjonsbygging. Barna skal oppleve vennskap, lek, samspill og voksne som ser og forstår barnas behov.
- Barna medvirker i demokratiske avgjørelser som tas i løpet av hverdagen i barnehagen.

TRADISJONER



Januar

2.-3. Planleggingsdager

Februar

6. Samenes
nasjonaldag

Mars

Karneval
Påskefrokost

April

Eid

Mai

16. 17-maifest
Kunstutstilling

Juni

Sommerfest

Juli

Barnehagen stengt i
uke 27, 28, 29 og 30

August

15.-16. Planleggingsdager

September

Foreldrekafe
Foreldremøte

Oktober

Kulturmåned
24. FN-dag

November

1. Planleggingsdag

Desember

13. Lucia
Nissefest

